


# TÉRKŐ KÍNÁLAT 2024

ÉRVÉNYES: 2024. május 6-tól visszavonásig

[barabasteglako.hu](http://barabasteglako.hu)

 [barabasteglakokft](https://www.facebook.com/barabasteglakokft)  [@barabasteglako](https://www.youtube.com/@barabasteglako)

 [barabas\\_teglako](https://www.instagram.com/barabas_teglako)  [@barabasteglako](https://www.tiktok.com/@barabasteglako)



## LEGYEN A TÉRKŐ VALÓBAN AZ UDVAR DÍSZE!



Külföldön ma már természetes, hogy térkövezéskor a kiválasztott termék nem önmagában, hanem eltérő színű vagy típusú térkövekből álló díszítősorral lezárva kerül beépítésre. Ezek a **díszítősorok megtörik a burkolt felület egyhangúságát, látványosabbá, elegánsabbá teszik a teret**, ráadásul választásukkal a térkövezés nem tart tovább és nem is költségesebb!

Nálunk – az iparágban egyedülálló módon – májustól elérhetőek olyan dekoratív burkolattervek, melyekhez díszítőköveket is használunk. **A kiválasztott kombinációra a térkövezni kívánt terület néhány paraméterének megadásával mennyiségi kalkulációt és költségbecslést is készítünk**, mely országos kereskedőhálózatunkban azonnal meg is rendelhető.

Fedezze fel a térkövekben rejlő kombinációs lehetőségeket, vegye igénybe TérkőDekor szolgáltatásunkat és rendelje meg csomagban az Önnek tetsző összeállítást a szükséges kiegészítőkkel!

### Miért érdemes a TérkőDekort választania?

- **EXKLUZÍV**  
egyes díszítőköveket és színárnyalatokat kizárólag csak a TérkőDekor kombinációkhoz gyártunk, így udvara valóban egyedi megjelenést kap
- **PONTOS**  
az Önnek tetsző mintázathoz konkrét anyagmennyiséget számolunk – nemcsak a térkövek, hanem a kiegészítők (szegély, fugázóhomok, geotextília) vonatkozásában is
- **EGYSZERŰ**  
a kiválasztott kombinációra vonatkozó ajánlat néhány kattintással elkészíthető
- **KÉNYELMES**  
rendelést követően a teljes csomagot összekészítjük és címre szállítjuk



A TérkőDekor programot keresse weboldalunkon!  
[barabasteglako.hu/terko-kalkulator](http://barabasteglako.hu/terko-kalkulator)



TérfőDekor

# TÉGLAKŐ®

Méret: 12 x 24 cm / Vastagság: 5, 6, 8 cm

Az Ön ára:

Ft/m<sup>2</sup>



5, 8 cm	5, 6, 8 cm	5 cm	5 cm	5 cm	5, 8 cm	6 cm
fahéj	sárga-piros	piros	barna	grafit	antracit-barna	vörös-barna



BARABÁS  
TÉGLAKŐ



# ANTIKOLT BLOKKELEM

Méret: 40x20x15 cm

Az Ön ára:



Ft/db



sárga-piros

barna

grafit



TérkőDekor

# / SOMLÓ TRIÓ

Vastagság: 6 cm / Méretek: 10x20 cm / 20x20 cm / 30x20 cm

Az Ön ára:

Ft/m<sup>2</sup>



homokkő

holdfény

ezüst-antracit

terra-antracit

szürke

**BARABÁS**  
TÉGLAKÓ



# / ELEGANTE GRÁNITKŐ®

Vastagság: 6 cm / Méretek: 12,5x25 cm / 25x25 cm / 37,5x25 cm

Az Ön ára:



Ft/m<sup>2</sup>



obszidián

bézs

TérkőDekor

BARABÁS  
TÉGLAKŐ

ÚJ SZÍN!



TérkőDekor

## / BADACSONY

Vastagság: 6 cm / Méretek: 11,2x19,1 cm / 15x19,1 cm / 22,5x19,1 cm

Az Ön ára:

Ft/m<sup>2</sup>



lazac-barna

ezüst-antracit

terra-antracit

fahéj melír

ÚJ

BARABÁS  
TÉGLAKŐ



# / FUERTE

Vastagság: 6 cm / Méretek: 30x30 cm / 45x30 cm / 60x30 cm

Az Ön ára:



Ft/m<sup>2</sup>



bézs gránit

vanília



ÚJ SZÍN!



**/ RÁBA**

Vastagság: 6 cm / Méretek: 10x30 cm

Az Ön ára:



Ft/m<sup>2</sup>



szürke

fahéj melír

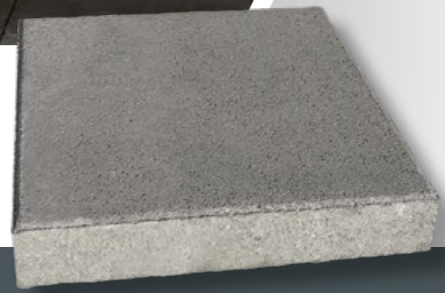
ÚJ



**BARABÁS**  
TÉGLAKÓ



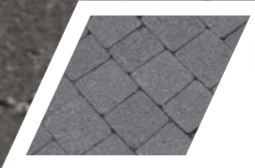
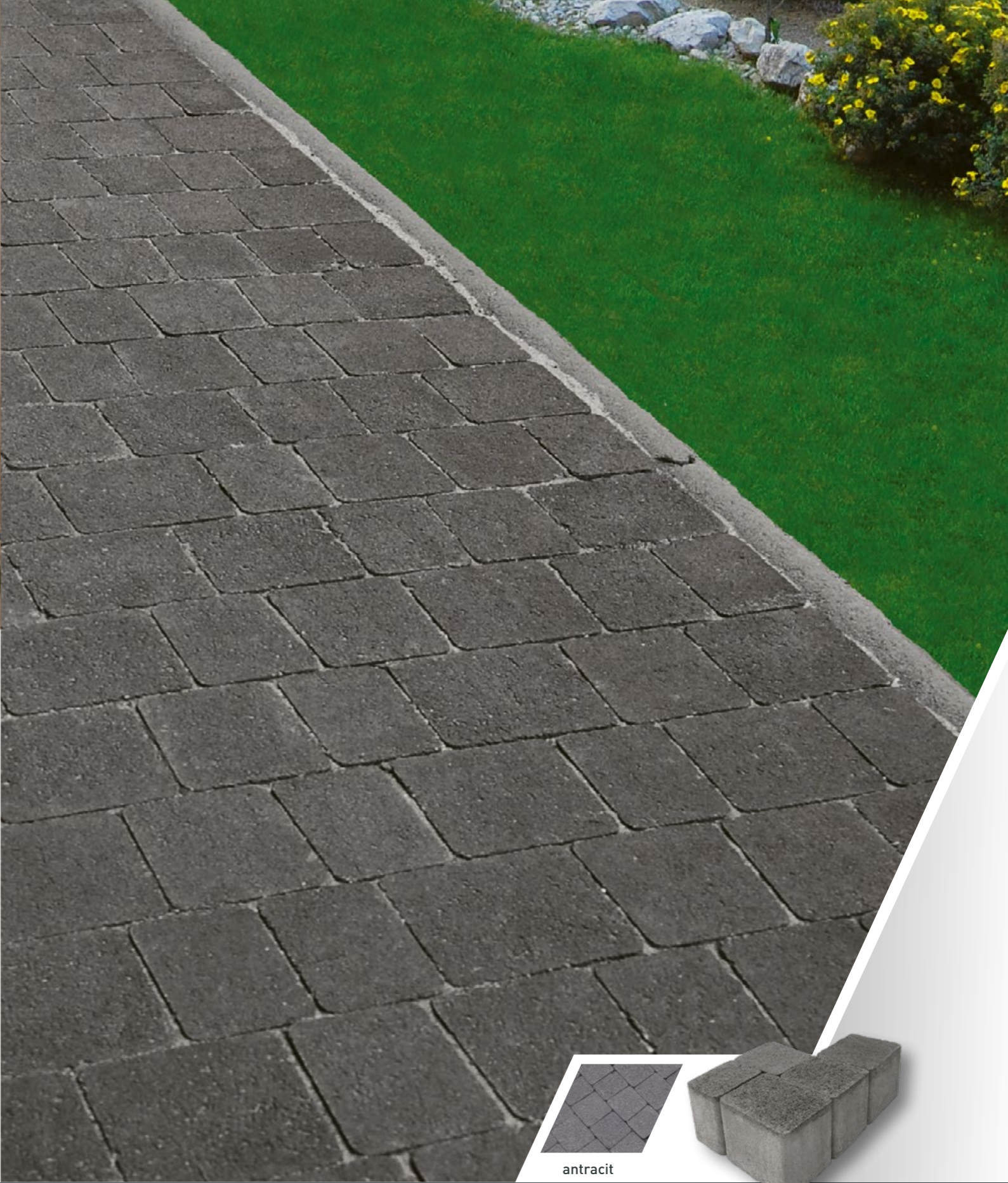
szürke



# / ZENGŐ

Vastagság: 6 cm / Méretek: 40x40 cm

Az Ön ára:  Ft/db



antracit

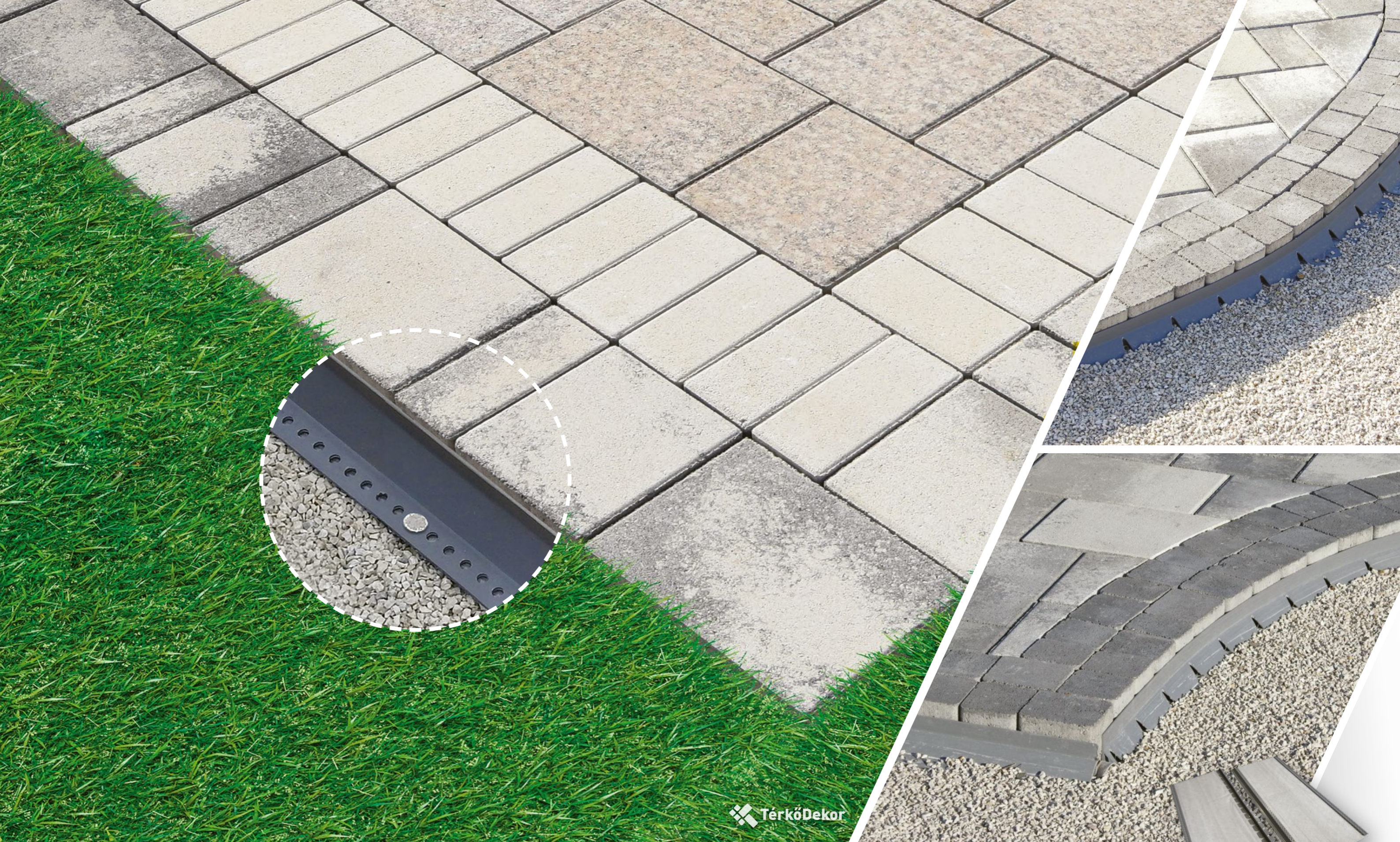


# / VILLÁNY

Vastagság: 6 cm / Méretek: 6x8 cm / 6,4x8 cm / 8x8 cm / 9x8 cm / 10x8 cm

Az Ön ára:  Ft/m<sup>2</sup>





 TérkőDekor

# BARABÁS GYORSSZEGÉLY

Méret: 200 cm

# RÖGZÍTŐSZEG

Méret: 26x0,7 cm Szükséges mennyiség: 6 db/m

Az Ön ára:

Ft/db

Az Ön ára:

Ft/db



egyenes

íves

 BARABÁS  
TÉGLAKŐ

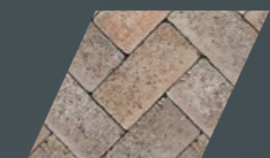


# / TÉGLAKŐ® KERÍTÉSRENDSZER

Választható méretű pillér és lábazati elemek, 5 cm-es fahéj színű Téglakőből falazva, grafit fedlappal és igény esetén grafit díszcsíkkal

Az Ön ára:

Ft



fahéj



## ÚJDONSÁG!

## SEGÍTÜNK MEGTERVEZNI ÁLMAI KERÍTÉSÉT!

### Kerítést szeretne, de nem tudja, hogy tervezze meg?

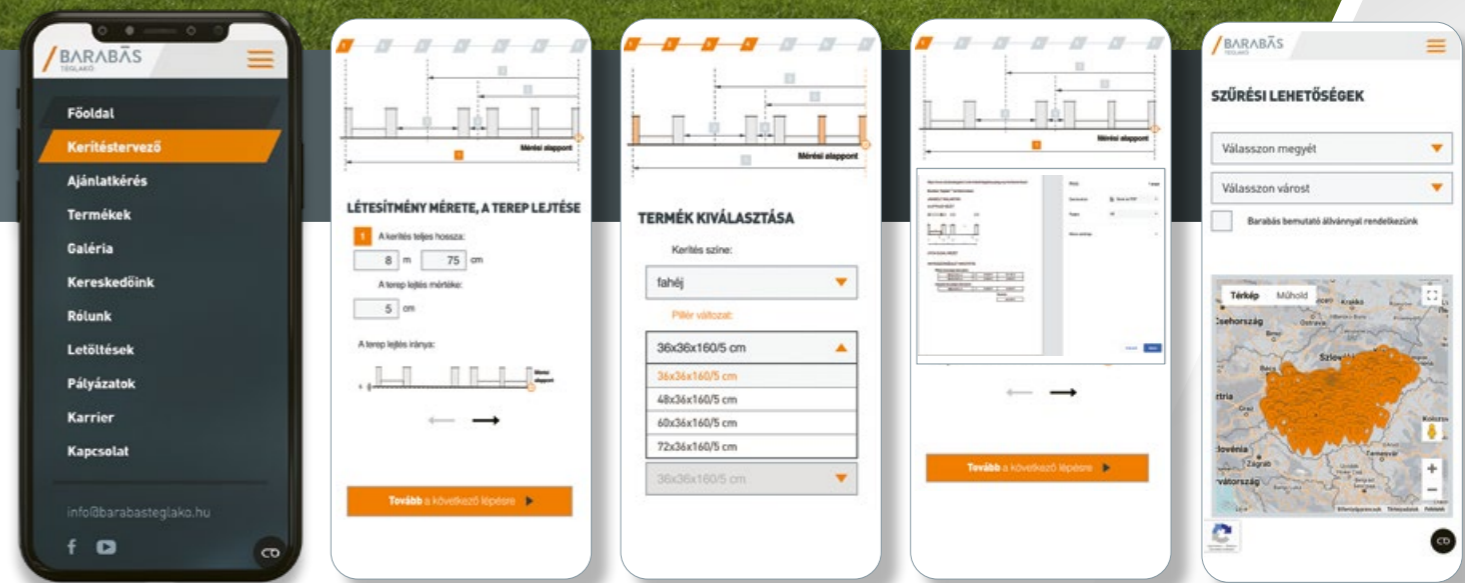
Kerítéstervező szoftverünk segítségével pár perc alatt összeállíthatja új Téglakő® kerítésrendszerének méretezett tervét!

### Hogyan működik?

A Barabás Kerítéstervező egy, a honlapunkon elérhető program, mely a helyszínrre vonatkozó adatok, illetve a kapuk és pillérek legfontosabb paramétereinek megadását követően javaslatot tesz a legideálisabb kerítéskialakításra, melyhez tételösszesítőt és költségbecslést is készít.

### Miért érdemes a Barabás Kerítéstervezőt használnia?

- EGYEDI KIALAKÍTÁS**  
 A tervezőprogram a Barabás Téglakő® kerítésrendszer elemeinek felhasználásával a konkrét telek- és kapuméretekhez pontosan illeszkedő kerítéskiosztást javasol.
- KIVÁLÓ MINŐSÉG**  
 A Téglakő® kerítésrendszer elemei időjárásálló és tartós anyagokból készülnek, ez biztosítja, hogy az új kerítés évtizedekig szép maradjon.
- GYORS KIVITELEZÉS**  
 A Téglakő® kerítésrendszer elemei már előre összeállítva kerülnek kiszállításra (a lábazati elemek egyben, míg a pillérek 3 részre bontva), ennek köszönhetően az alapozást követően akár 1 nap alatt elkészülhet egy 20 méter hosszú kerítésszakasz. Ez az innovatív építési eljárás a garancia arra, hogy a kerítés helyszíni összeállítása zökkenőmentes és stresszmentes legyen.



**1.**  
Látogasson el  
weboldalunkra és nyissa  
meg a programot.

**2.**  
Adja meg a kerítés  
helyének pontos  
paramétereit.

**3.**  
Határozza meg  
a kapuk és pillérek  
méretét.

**4.**  
Nyomtassa ki  
vagy mentse el a tervet  
és a tételösszesítőt.

**5.**  
Rendelje meg az Önhöz  
legközelebbi kereskedő  
partnerüknél.



keritestervezo.barabasteglako.hu



holdfény

bézs gránit

## / LÉPCSŐELEM

Méret: 100x40x15 cm

Az Ön ára:



Ft/db



szürke

## / VIRÁGTARTÓ

Méret: 34x29x20 cm

Az Ön ára:



Ft/db



sárga-piros

antracit-barna

## / TÉGLAKŐ® LÉPCSŐELEM

Méret: 96x36x15 cm

Az Ön ára:



Ft/db



fahéj

## / TÉGLAKŐ® KERTI DÍSZPILLÉR

Méret (fedlappal): 36x36x85 cm

Az Ön ára:



Ft/db



szürke



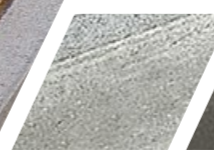
Az Ön ára:

Ft/m<sup>2</sup>



## / GYEPHÉZAGOS

Vastagság: 10 cm / Méret: 60x40 cm



szürke



antracit



barna melír



sárga-piros

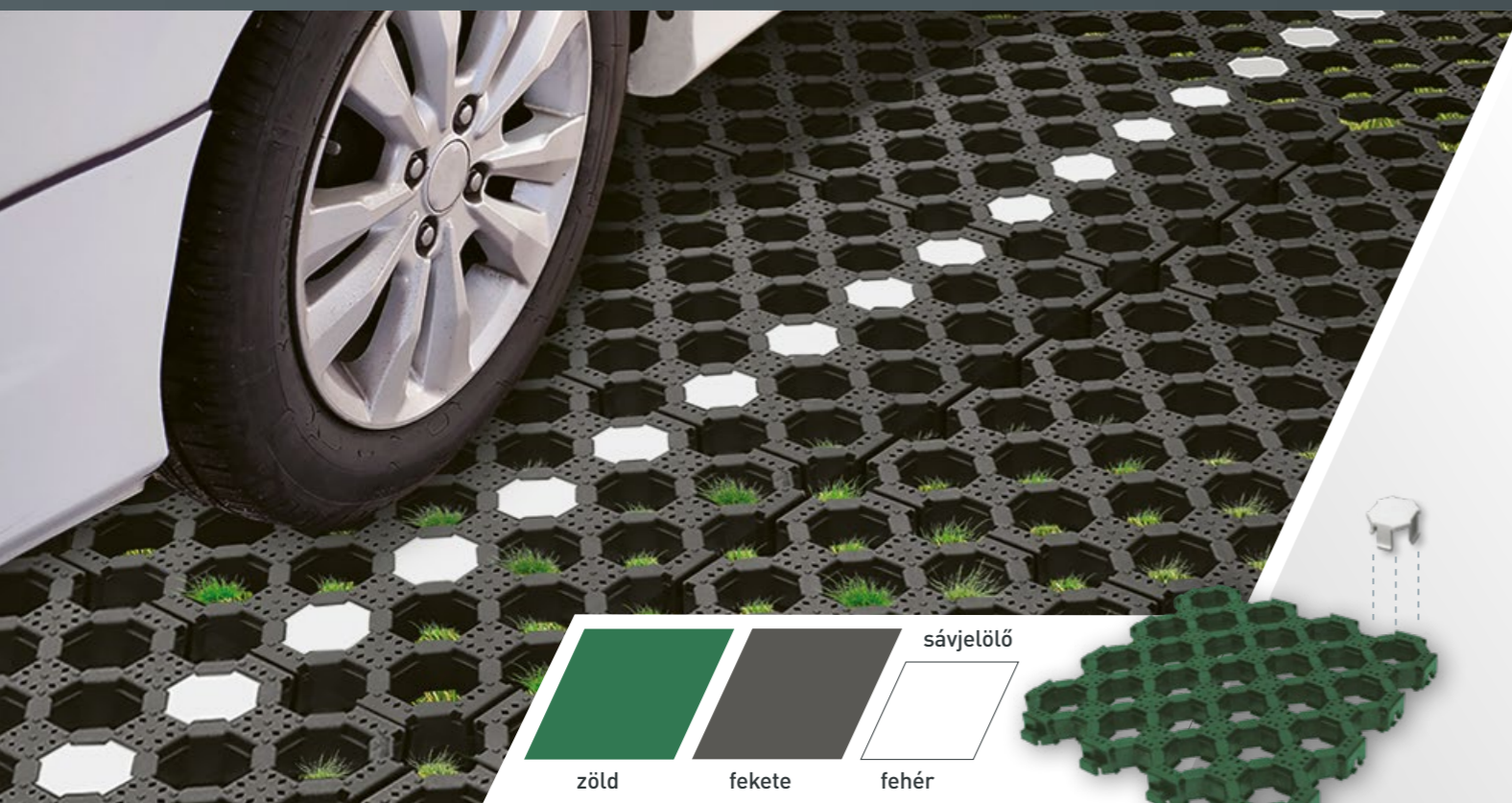


Az Ön ára:

Ft/db

## / BETON KERTI SZEGÉLY

Méret: 100x20x5 cm



zöld

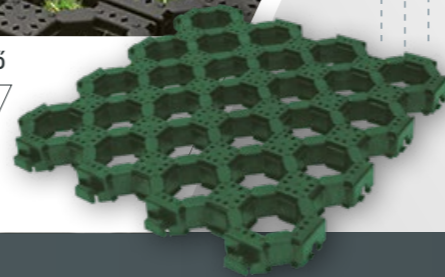


fekete



fehér

sávjelölő



Az Ön ára:

Ft/db



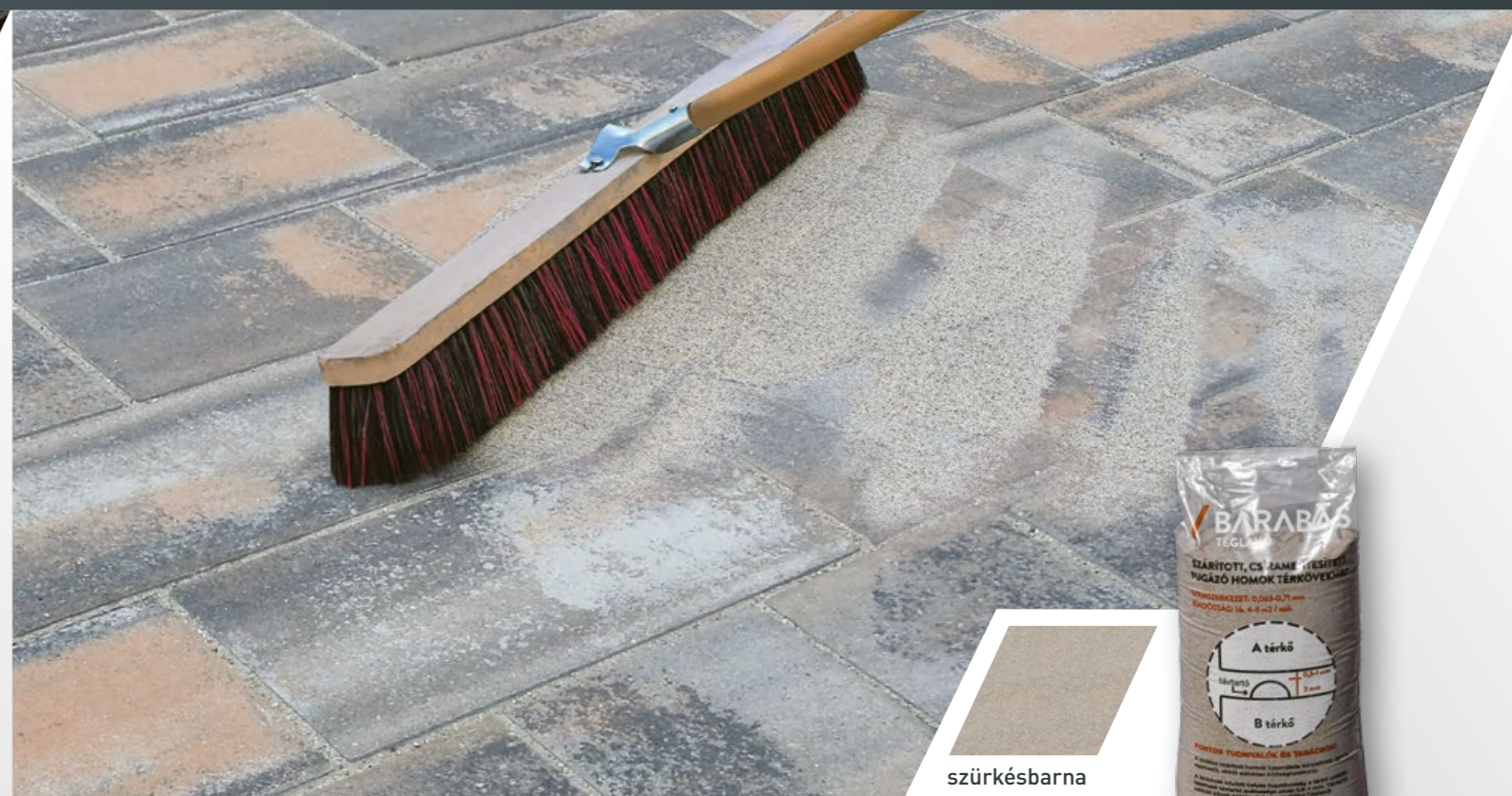
## / MŰANYAG GYEPRÁCS

Méret: 40x40x3 cm

### / SÁVJELÖLŐ

Méret: 6x6x3,6 cm

Ft/db



szürkésbarna



Az Ön ára:

Ft/zsák

## / KVARC FUGÁZÓHOMOK

Kiszerezés: 25 kg

## TERMÉKEK ÁTVÉTELE

### Mit kell ellenőrizni?

A termék fajtáját, színét (pl. pirosat rendelt, barnát kapott), mennyiségét és sérülésmentességét.

### Mit tegyen, ha átvételkor eltérést észlel?

Mennyiségi eltérés, szemmel látható sérülés, színeltérés vagy bármilyen minőségi kifogás esetén, még BEÉPÍTÉS ELŐTT vegye fel a kapcsolatot a termék forgalmazójával! Orvosolni fogjuk jogos panaszát. Ilyen esetben A TERMÉK BEÉPÍTÉSÉT NEM SZABAD MEGKEZDENI!

## A BETON TÉRKÖVEK TULAJDONSÁGAI

### Miből készül a térkő?

A térkövek szürke és/vagy színezett betonból készülnek. A beton alapanyaga természetes kő, cement, víz, színezőanyagok és egyéb adalékok.

### Milyen fizikai tulajdonságoknak kell megfelelnie a térkőnek?

(MSZ EN 1338:2003 szerint)

- Méretpontosság: a névleges mérethez képest (hosszúság, szélesség  $\pm 2$  mm, vastagság  $\pm 3$  mm)
- Lehámlás: kevesebb mint  $1 \text{ kg/m}^2$  (56 ciklusos fagyasztás 3%-os sóoldatban)
- Vízfelvétel: kevesebb mint 6%
- Hajlító-húzószilárdság: 10 elemet vizsgálva átlagban  $3,6 \text{ MPa}$ , de min.  $2,9 \text{ MPa}$
- Kopásállóság: kevesebb mint  $18000 \text{ mm}^3/5000 \text{ mm}^2$
- Tűzveszélyességi osztály: A1

### Milyen jellegzetessége van a melírozott és a gránitos felülettel gyártott térköveknek?

A melírozott és a gránitos felülettel ellátott termékeinknél több szín véletlenszerű keveredéséből alakul ki a kívánt színhatás, tehát az árnyalatbeli különbségek a gyártástechnológia részét képezik. A kő természetességének hangsúlyozása érdekében itt fokozottan fontos technológiai követelmény a kövek több raklapból kevert beépítése. Ezeknél a termékeknél normális jelenség az egyes sorok közötti minimális színeltérés, így egy raklap felső sorának megjelenése nem feltétlenül egyezik a másik raklap felső sorával.

### Mit jelent az, hogy antikolt térkő?

Az alkalmazott gyártástechnológiának köszönhetően ezen térkövek felülete koptatott megjelenésű, a lepattintott élek és a sarkok miatt formájuk gömbölydedebb. A tompább élek, az esetenként akár 1-3 cm-es letörések a sarkoknál azt a hatást erősítik, ami nélkül a beépített térkövek pár hónap után elvesztenék régius megjelenésüket.

### Mik azok az időnként előforduló fehér foltok a térkő tetején, -mi okozza ezt?

Ez a jelenség általában egy mészfátyolképződés, amit mészkivirágzásnak szokás nevezni. Leggyakrabban a cement hidratációja során keletkező kalcium-hidroxid  $\text{Ca(OH)}_2$  okozza ezt. Időnként a környezetből felszívott, vízben oldódó sók is okozhatnak hasonló kivirágzást. A kalcium-hidroxid által okozott mészkivirágzás bizonyos időjárási körülmények között,

többnyire hideg, párás időben, döntően késő ősztől kora tavaszig jelentkezik. A termék mechanikai szilárdságát, tartósságát nem befolyásolja. Kereskedelmi forgalomban kapható mészfátyol eltávolítóval vagy háztartási ecet erősen hígított vizes oldatával általában megszüntethető a jelenség, de idővel magától is eltűnik. Környezetből felszívódó és foltos elszíneződést okozó anyagok esetén a szennyezőforrást kell megszüntetni.

### Előforduló kisebb hibák

A kiszállított termékek 1 százalékánál előfordulhat a felületen cementcsomó vagy felcsípődés. Ezeket az elemeket javasoljuk, hogy vágáshoz használja fel.

### Milyen szabványok alapján gyártunk?

A termékeink az MSZ EN 1338:2003, MSZ EN 1339:2003, MSZ EN 1340:2003, illetve az MSZ EN 771-3:2011+A1 szabványok követelményei szerint készülnek. Az általunk gyártott termékek rendeltetési célja: járdák, teraszok, kerti utak, kocsibejárók – építmények – járműforgalommal terhelt utak és terek burkolása, szegélyezése, eltérő funkciójú terek elválasztása.

## A LEGFONTOSABB SZABÁLYOK A KIVITELEZÉssel KAPCSOLATOSAN

### Egybefüggő felületre szabad-e több tételben vásárolni?

Nem ajánlott! Lehetőleg egyszerre vásárolja meg és szállítsassa le a teljes térkőmennyiséget, NE TÖBB TÉTELben! A nagy időkülönbséggel gyártott és beépített térkő szinte biztos, hogy színárnyalat-eltérést fog mutatni. Ennek oka az eltérő színű folyami kavics, cement és adalékok, valamint a beton kötésének első 24 órájára jellemző hőmérséklet és páratartalom, mely napról-napra változik. Mindezek következtében a bemutatott mintatermékek színe akár több árnyalattal is eltérhet a leszállított termékétől.

### Hogyan érzük el, hogy a felület egyenletes színárnyalatot mutatson?

Nagyobb területek burkolása esetén a térkő beépítését egyidejűleg több raklapról egyenletesen keverve kell elvégezni, így foltmentes, természetes hatású, homogén felületet kapunk.

### Mi az oka, hogy néha lepattog a térkő sarka?

Ezt az esetek döntő többségében az elégtelenül tömörített alapréteg megsüllyedése okozza. Csak a megfelelően tömörített alaprétegre lehet süllyedésmentes burkolatot készíteni, így elkerülhetővé válik a térkövek sarkának összefeszüléséből adódó, jellemzően kagylóformájú, néhány mm-es lepattogzás. Gyakori hiba, hogy a személygépkocsi forgalomra méretezett térkövet  $3,5$  tonna feletti terhelés éri. A felület ettől megsüllyed, a kövek összefeszülnek, a sarkok lepattognak. Tervezőkor alaposan át kell gondolni, hogy mi az a legnagyobb terhelés, ami a burkolatot érne fogja és arra kell méretezni az alapréteget. Ez még akkor is fontos, ha a maximális terhelés csak évente egy-egy alkalommal vagy még ritkábban következik be.

### Mekkora a helyes fugatávolság?

A térkő oldalán található távtartó plusz minimum  $1 \text{ mm}$ . Távtartó nélküli köveknél  $2-3 \text{ mm}$ . Vízáteresztő rétegrend esetén akár  $10-20 \text{ mm}$  is megengedett.

### Miért fontos, hogy a térkövek oldalán található technológiai távtartók ne feszüljenek egymásnak?

Az összefeszülés egyrészt növeli a lepattogzódások kockázatát, másrészt a térkő legkisebb méreteltérése görbe sorokat fog eredményezni. Ha egyszer úgy adódik, hogy javítani kell a burkolatot, akkor az összefeszült köveket nagyon nehéz kiszedni.

### Alábetonozzanak a térkőnek?

Nagyobb terhelésre épített kiselemes burkolatoknál, vízzáró ágyazat, vízzáró fuga esetén igen. Kisebb terhelésre épített, nem vízzáró burkolatok esetén lehetőleg ne, mivel így a betonlap és a térkő közti homok- vagy kavicságyazatban megáll a víz. Ez nagy valószínűséggel mészkivirágzást is okoz, terhelésre pedig elmozdulnak a kövek.

### Miért ne használjunk fémlapos vibrátort a tömörítéshez?

A fémlapos vibrátor a fugázóhomokban található kavicszemcséket belepréseli a térkő felületébe és karcosodást okoz. Zökkenőmentes köveknél a lapvibrátor és a térkő közé szorult kavicsok akár a sarkok lepattogzását is okozhatják. Jó megoldás a műanyagbetétes vagy gumibetétes lapvibrátorok alkalmazása, HASZNÁLATUK KÖTELEZŐ!

### Mi a teendő, ha mégis karcosodott a felület?

Emiatt nem kell aggódni, néhány hónap alatt az eső hatására és a használat következtében a kisebb karcosodások nem lesznek láthatóak.

## KARBANTARTÁS

### Miért kell a fugázóhomokot időnként pótolni?

Hagyományos homokbesöprés és homokágyazat esetében a szél, eső hatására és a használati forgalom eredményeként a homok egy része kipereg a fugákból. A megfelelő funkcióképesség fenntartása miatt kell a homokot pótolni, néha akár több hónapon keresztül. Ne feledjük, hogy kő és kő között a rugalmas kapcsolatot a fuga biztosítja. A fugáknál a homokhiány a térkő stabilitását veszélyezteti.

### Mi történik, ha a locsolórendszerből rendszeresen víz kerül a térkőre?

A térkő színe egy idő után el fog halványulni, mivel a csapvíz jelentős mennyiségű oldott sót és mészkövet tartalmazhat. Az elpárolgó víz ezeket az oldott anyagokat a térkő felületén hagyja. A folyamat gyakori ismétlődése a burkolat erős színvesztését is okozhatja.

### Mit kell tenni a lehullott falevéllal?

Javasoljuk, hogy mielőbb távolítsa el a térkő felületéről, mert az abból kioldódó anyagok elszínezhetik a térkő felszínét! Ez természetesen minden más szennyeződésre is igaz.

### Télen használható olvasztósó?

Az általunk gyártott termékek olvasztósó-állóak az MSZ EN 1338, 1339 és 1340-es számú szabványoknak megfelelően. Azonban környezetvédelmi okok miatt inkább kalcium-klorid tartalmú jégoldót, illetve környezetbarát terméket válasszon (pl. zeolitot). Az interneten „kalcium-klorid jégmentesítő” címszó alatt több gyártó és forgalmazó ajánlata is megtalálható. Ne válasszon környezetkárosító terméket!

### Mit lehet tenni, ha kifakult a térburkolat?

A levegőben szálló por és egyéb szennyeződések a felületbe mosódva a színek elhalványulását okozzák. Ezt a problémát kizárólag a felület tisztításával lehet orvosolni. Ez a tisztítás házilag nehezen kivitelezhető, mivel speciális nagynyomású mosóberendezést igényel. Az interneten több, tisztítást végző szakkivitelező is található „térkőtisztítás” címszó alatt.

## ALKALMAZÁSI TANÁCSADÁS

Amennyiben tervezéssel, termékválasztással vagy kivitelezéssel kapcsolatos kérdése lenne, a tanacsadas@barabasteglako.hu e-mail címen várjuk megkeresését.

## JELMAGYARÁZAT



### SEMELYGÉPJÁRMŰ TERHELHETŐSÉG

A termék személygépjárművel történő terhelése (max.  $3,5$  tonna) alkalmas az e-UT 06.03.43:2022 útügyi műszaki előírás szerint történő beépítés mellett.



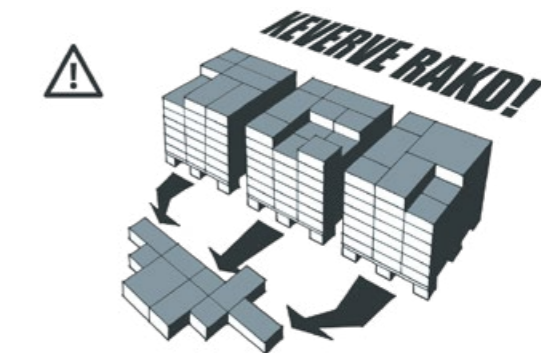
### TEHERGÉPJÁRMŰ TERHELHETŐSÉG

A termék tehergépjárművel történő terhelése (max.  $44$  tonna) alkalmas az e-UT 06.03.43:2022 útügyi műszaki előírás szerint történő beépítés mellett.



### KOMBI FORMA

A kombi termékek esetében egy termék több méretben készül, mely méretek vegyesen kerülnek a raklap egy sorára. Minden sorban azonos az egyes méretek mennyisége, ezáltal a rakásminta könnyen tervezhető. Kombi kövekből – az eltérő méreteknek köszönhetően – változatos és egyedi burkolatminták készíthetők. A kombi termékek legkisebb értékesítési mennyisége a sor.







## VESZPRÉM (KÖZPONT)

8200 Veszprém, Tüzér u. 69.

Mobil: +36 30 659 5049

GPS: sz: 47.1116617

h: 17.9007033

## KISKUNLACHÁZA

2340 Kiskunlacháza, Vasút u. 6.

Mobil: +36 30 578 1990

GPS: sz: 47.1837772

h: 19.036367

## FELSŐZSOLCA

3561 Felsőzsolca, Arnóti u. 4.

Mobil: +36 30 143 9354

GPS: sz: 48.1200201

h: 20.8582597

## KAPCSOLAT

[info@barabasteglako.hu](mailto:info@barabasteglako.hu)

### NYITVATARTÁS

hétfő - péntek: 7:00 - 15:30

szombat - vasárnap: ZÁRVA

### ÜGYFÉLSZOLGÁLAT

+36 30 010 9800

[ugyfelszolgalat@barabasteglako.hu](mailto:ugyfelszolgalat@barabasteglako.hu)

### ALKALMAZÁSTECHNIKA

[tanacsadas@barabasteglako.hu](mailto:tanacsadas@barabasteglako.hu)

A gyártó honlapján található bruttó fogyasztói árak a Barabás Téglakő Kft. telephelyein érvényesek. A tényleges fogyasztói árak a kereskedő partnereinknél ezektől eltérőek lehetnek, így a pontos árakról és szállítási információkról érdeklődjön kereskedőinknél. Az árváltozás jogát fenntartjuk.

A kiadványban szereplő képek és grafikák illusztrációk. Termékeink természetes alapanyagokból készülnek, emiatt - és nyomdatechnikai okokból - a térkövek valós színe eltérhet a katalógusban található fotókon láthatótól. Kérjük, a kiválasztott terméket vásárlás előtt minden esetben tekintse meg a kereskedő partnereinknél kihelyezett bemutatóállványokon. A nyomdai színeltérésekért és egyéb nyomdai hibákért felelősséget nem vállalunk.



A termékeket gyártja és forgalmazza:  
Barabás Téglakő Kft., 8200 Veszprém, Tüzér u. 69.

[facebook.com/barabasteglakokft](https://www.facebook.com/barabasteglakokft)  
[www.barabasteglako.hu](http://www.barabasteglako.hu)

**Az Ön kereskedője:**